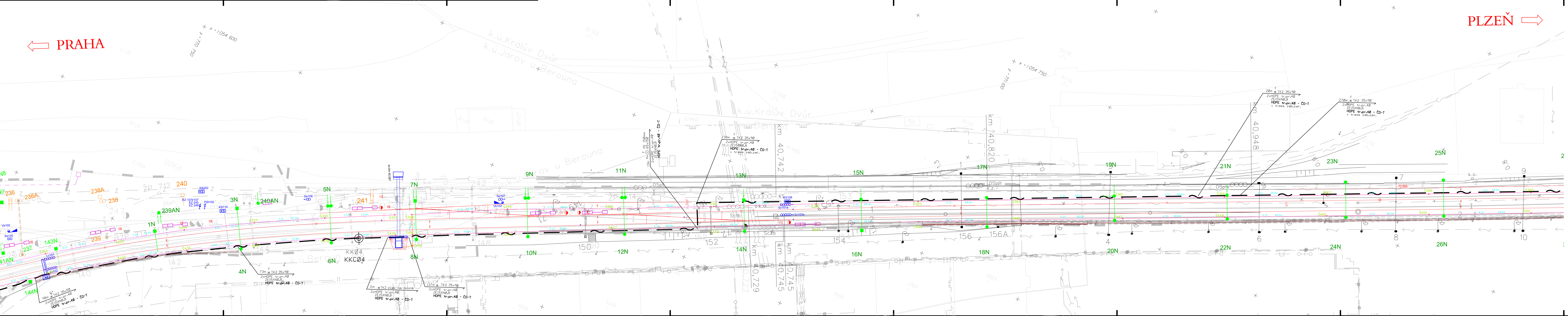


PRAHA

PLZEŇ



LEGENDA:

- trasa nových sdělovacích vedení
- hloubka a síť výkopu
- uložení kabelového vedení do výkopu pod desku a označení vedení fólií
- uložení kabelového vedení do kabelového žlabu a označení fólií
- zatážení kabelového vedení do PE trubky

POZNÁMKA:

Před započítáním stavby a prováděním výkopu kabelových rýl a ostatních zemních prací (výkopu jam pro VTO a kabel komory apod.) je nutné provést jednotlivými správci těchto sítí jejich přesné výtčění a tím zabránit jejich případnému poškození.

SOUŘADNICOVÝ SYSTÉM: S - JTSK, VÝŠKOVÝ SYSTÉM: Bpv
PRO VYTÝČENÍ BUDE POUŽITA PLATNÁ A OVĚŘENÁ VYTÝČOVACÍ SÍŤ STAVBY
PŘESNOST VYTÝČENÍ DLE ČSN 730420-1, ČSN 730420-2
SEZNAM VYTÝČOVANÝCH BODŮ - SAMOSTATNÁ PŘÍLOHA

ČISTOPIS DOKUMENTACE 11/2015

Souřadnicový systém S-JTSK Výškový systém Bpv	
Změna:	Název změny:
Datum:	Provedl:
Podpis:	
Investor, objednatel: SZDC Správa železniční dopravní cesty, státní organizace Dílaždná 1003/7 110 00 Praha 1	
Kontaktní adresa: Správa železniční dopravní cesty, s.o. Slavobitná 278/1955, 190 00 Praha 9	
SUDOP PRAHA a.s. Olšanská 1a, 130 80 Praha 3 tel.: +420 267 094 111 fax: +420 224 230 316 e-mail: praha@sudop.cz	
METROPROJEKT Praha a.s. nám. I. P. Pavlova 2/1786 120 00 Praha 2 generální ředitel: Ing. David Krása tel.: +420 296 154 105 www.metroprojekt.cz info@metroprojekt.cz	
Souprava číslo: METROPROJEKT	
HIP: Ing. Jaroslav Janeček tel.: +420 296 154 302 Stupeň: PS (DSP)	
Název a účel díla: Optimalizace trati Beroun (včetně) - Králův Dvůr	
Zpracovatelství úprav: ŽELEZNIČNÍ SDĚLOVACÍ ZAŘÍZENÍ MÍSTNÍ KABELIZACE PS 13-22-04 ŽST Beroun, přel. a úpr. ZOK ČD-T a.s.	
D.2 D.2.1 D.2.1.4	
Odpovědný projektant: Vratislav Hůla Výpracoval: Vratislav Hůla Start: V20/2035 Formát: 9 x A4 Měřítko: 1:500 Datum: 11/2015 Kód: 14 6380 004 02 01 04	
Název přílohy: SITUACE MK V M 1:500 V ŽKM 40,400 - 41,100	
Změna: 000 Číslo příl.: 516	